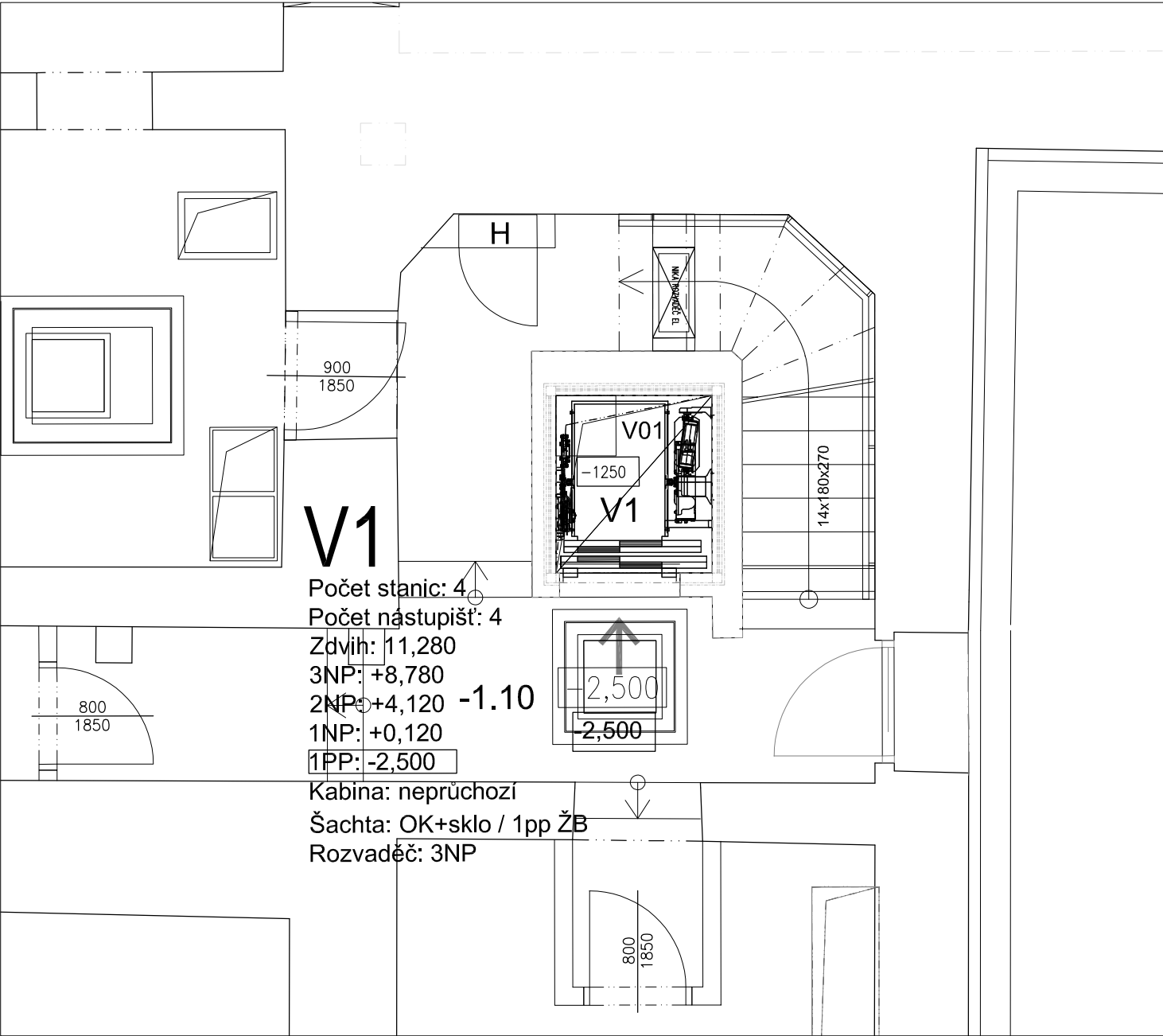
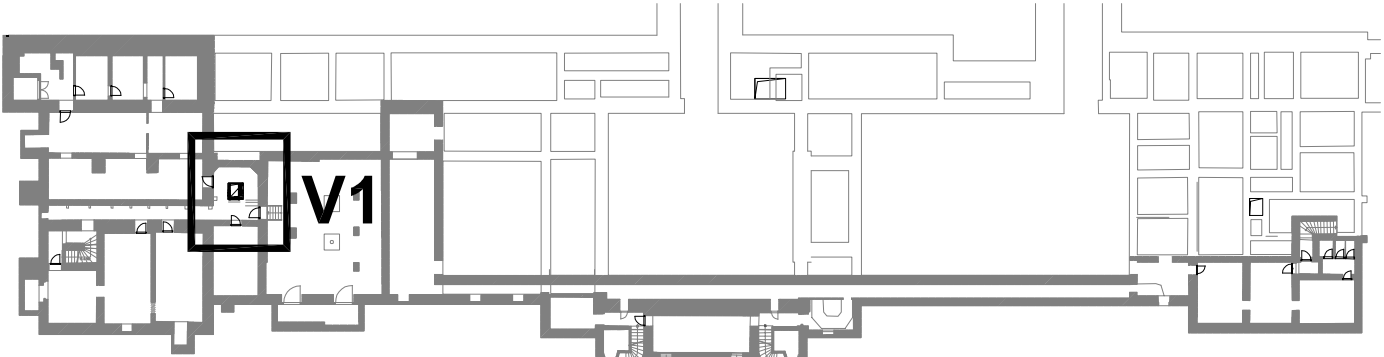


Půdorys 1.PP - nový stav / detail V1 / 1:50



Severní část

Schéma polohy zařízení



Severní věž    Severní část    Centrální část    Jižní část    Jižní věž

Změna:		Název změny:			Datum:		Provedl:		Podpis:								
Investor:																	
<div><div>SPRÁVA ŽELEZNIČNÍ DOPRAVNÍ CESTY, s. o. sídlem Dílžďená 1003 / 7 Praha 1, 186 00 Nové Město</div></div>					<div>SŽDC s.o. Stavební správa západ Sokolovská 278 / 1955 190 00 Praha 9</div>												
<div><div>SAGASTA s.r.o. Novodvorská 1010 / 14, 142 00 Praha 4 - Lhotka</div></div>					<div>A8000 ATELIER 8000 spol. s r.o. Radniční 7, 370 01 České Budějovice</div>												
<div>METROPROJEKT Praha a.s. nám. I. P. Pavlova 1786/2  generální ředitel: Ing. David Krása tel.: +420 296 154 105 www.metroprojekt.cz info@metroprojekt.cz</div>			<div></div>				Souprava číslo:										
Hlavní inženýr projektu: Podpis:  Ing. arch. Hana Vermachová tel.: +420 296 154 303 Stupeň: PDPS			Název a účel díla: <div>Rekonstrukce výpravní budovy v žst. České Budějovice hl. n. Dokumentace pro provádění stavby</div>														
Zpracovatelský útvar: S80 tel.: +420 296 154 400 Vedoucí útvaru: Podpis:  Ing. Jakub Huml			Název částí díla: TECHNOLOGICKÁ ČÁST OSTATNÍ TECHNOLOGICKÁ ZAŘÍZENÍ OSOBNÍ VÝTAHY				D D 4.1										
Odpovědný projektant: Podpis:  Ing. Martin Duran Vypracoval: Podpis:  Ing. Martin Duran			Název dokumentu: Dispozice technologie Půdorys 1.PP				Změna: - Číslo příl.: 006										
Skart. znak: V20/2040		Datum: 10 / 2019		IČD :		17		7241		005		04		04		01	
Počet formátů: 2A4		Měřítko: 1:50															